



Nossa Senhora da Esperança Um modelo de fé

Cecília e Sérgio
Regional de Limeira

Introdução

- Recordando, no contexto bíblico, o deserto é um ambiente de:
SOLIDÃO e ENCONTRO, ESCASSEZ e PROVIDÊNCIA DIVINA, PURIFICAÇÃO e PREPARAÇÃO;
- Maria, Nossa Senhora da Esperança, é um grande exemplo para nós, pela sua jornada espiritual aqui na Terra;
- Ela passou por profundos desertos em sua vida, marcados por alegrias e dores, sempre vividos com uma esperança inabalável.

NOSSA SENHORA DA ALEGRIA NOSSA SENHORA DAS DORES NOSSA SENHORA DA ESPERANÇA

- Vamos refletir um pouco sobre a jornada espiritual de Maria a partir de passagens dos Evangelhos.



Anunciação: o início da jornada



Lucas 1, 25-38

Anúnciação: o início da jornada

Quantos exemplos podemos tirar desta passagem!

- Como Maria, devemos estar abertos para escutar os planos de Deus;
- Temos de estar prontos a dar o nosso SIM e nos colocarmos à disposição para sermos instrumentos para a realização dos planos do Pai;
- A atitude de Maria de colocar-se a serviço de Isabel nos inspira a estarmos sempre a serviço.



O nascimento de Jesus



Lucas 2, 1-20

O nascimento de Jesus

Mais uma vez, podemos aprender muito com as atitudes de Maria:

- Confiança plena nos planos de Deus, mesmo sem entendê-los claramente;
- resiliência perante os obstáculos;
- Vida de oração
- União para vencer as provações.



Apresentação de Jesus no templo



Lucas 2, 22-38

Apresentação de Jesus no templo

Mais algumas lições para nós:

- Devemos observar as leis da Igreja e participarmos da vida em comunidade.
- A coragem sobre-humana de Maria para suportar a angústia que tomou conta de seu coração após as palavras de Simeão;
- Sua fé heroica para abandonar-se à vontade de Deus.



A fuga para o Egito



Mateus 2, 13-15

A fuga para o Egito

Temos muito que aprender com o exemplo de Maria e José:

- Como eles, temos de permanecer inteiramente na mão de Deus;
- A cada dia basta sua graça;
- Temos de nos abandonar à providência divina quando não temos condições de planejar o dia de amanhã.

A perda e o encontro de Jesus no templo



Lucas 2, 41-52

A perda e o encontro de Jesus no templo

Esta passagem é um grande exemplo para nós pais e mães:

- Ficamos angustiados e preocupados quando vemos nossos filhos “perdidos”, mesmo quando adultos.
- Maria e José nos ensinam, mais uma vez, a confiar plenamente na providência divina e a buscar nossos filhos com grande amor, mesmo recebendo muitas vezes algumas respostas indesejadas.



A morte de José



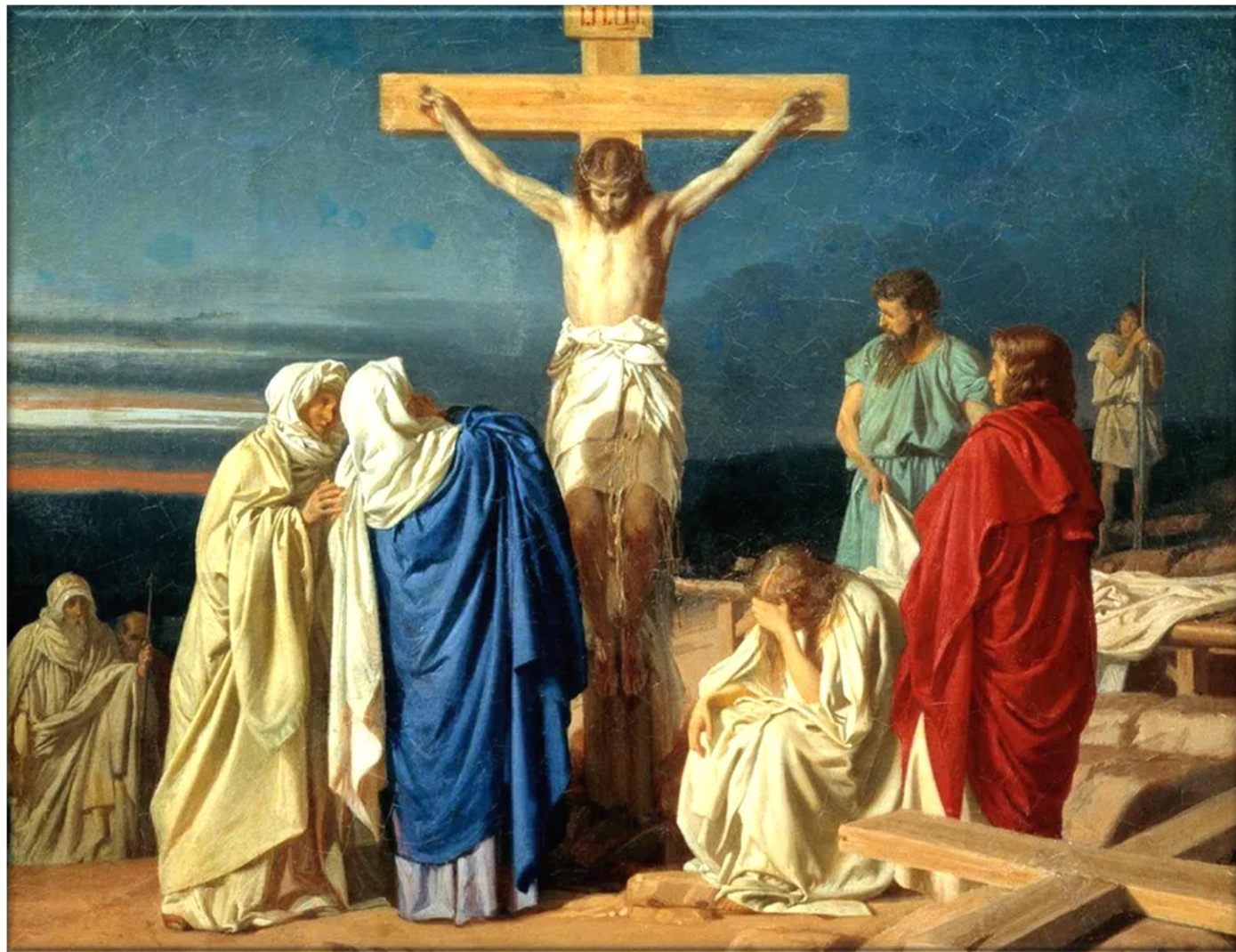
A morte de José

O que podemos aprender com o exemplo de Maria na morte de José?

- Considerando que nosso Movimento é composto, em sua maioria, por senhoras viúvas, meditar a viuvez de Nossa Senhora é um grande exercício espiritual para todos nós;
- Suas atitudes após o falecimento de José nos dão forças para seguirmos em frente.



Maria aos pés da cruz



João 19, 25-27

Maria aos pés da cruz

Outro grande exemplo de Nossa Senhora:

- Depois de passar pelo grande sofrimento de ver seu Filho ser humilhado e crucificado, ela permanece ao lado dos apóstolos e de seus discípulos, exercendo seu papel de mãe de todos.
- Dá testemunho de fé e esperança e participa da Ressurreição e está presente em Pentecostes junto do Filho, dos apóstolos e dos discípulos.



Conclusão

- Maria, nossa mãe, é o modelo de fé e esperança que devemos seguir nos desertos de nossa vida;
- Seus exemplos e atitudes diante das adversidades, nunca deixando de confiar na providência divina, devem nos inspirar e nos fortalecer, pois temos a plena certeza de que não estamos sozinhos.



Rezemos juntos:



*Quando nossa fé vacila,
quando somos tentados a desesperar,
Senhora da Esperança, intercede por nós!*